



Río Salor

PR-CC 30



*Ruta de las Aguas*



EX-381



Ruta de las Aguas  
(El trueque)

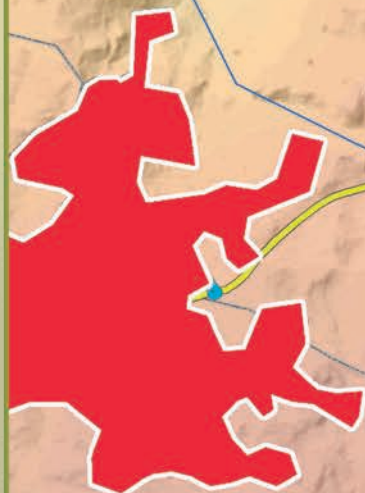
PR-CC 30

Torre de  
Santa María

▲  
Canchal del Palo  
767 m

Regato del  
Arrolino

EX-381



Montánchez

◆ Fuente

Molinos  
de Barroso

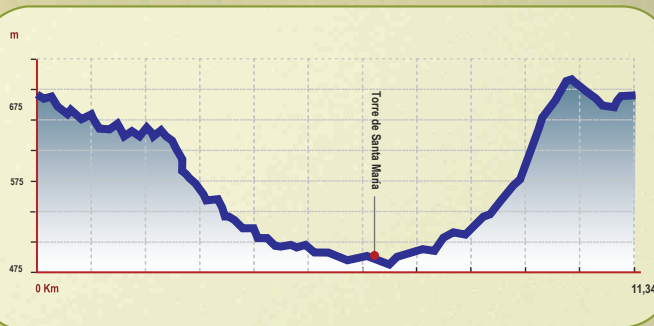
CC-160

## Perfil y datos técnicos de la ruta

Se inicia en el parque que hay junto a la rotonda de la carretera de circunvalación, cogemos la carretera del Robledo. En estos primeros metros compartimos itinerario con los senderos PR-CC 29 "Ruta del Robledo" y SL-CC 4 "Ruta de los Pilones", tras recorrer unos 700 metros unas flechas direccionales nos indican que debemos girar hacia la izquierda y adentrarnos en el sendero que sale junto a una casa.

A partir de aquí solo compartimos itinerario con el sendero y SL-CC 4. Por hermosas callejas descendemos el camino de la Canaleja el cual nos permitirá disfrutar de preciosos rincones y de unas estupendas vistas de los "Llanos de Cáceres". Tras recorrer 2,7 Km llegamos a una bifurcación y el tramo compartido por ambos senderos se termina. Giramos bruscamente hacia la derecha para dirigirnos hacia el norte por un sendero flanqueado por muros de piedra. La ruta descenderá entre encinas y alcornoques dando lugar a un paisaje adehesado, que acompañará hasta Torre de Santa María. Atravesamos el municipio siguiendo las indicaciones del callejero. En dirección sur nos dirigimos para poco a poco ascender por el camino de la Canaleja de la Torre donde podremos hacer una parada en la Fuente de Valhondo.

En esta zona del trazado compartimos itinerario con el sendero PR-CC 29 "Ruta del Robledo" que tras 1,2 Km de itinerario se vuelven a separar, las flechas direccionales nos avisan de ello. Los caminantes se toparán con tierras dedicadas al olivar y pequeños huertos. La ruta culminará en el "Alto del Robledo" desde donde se podrá contemplar una bellísima estampa de Montánchez con su Castillo al fondo. El círculo que conforma ésta ruta se cerrará al salir a la carretera del robledo y pasar nuevamente por el nacimiento del río Salor, que vierte a la cuenca del Tajo.



### Señalización de senderos



Pequeño Recorrido



Sendero Compartido



Continuidad de sendero



Cambio de dirección



Dirección equivocada



**MIDE** Método de Información de Excursiones

**Ruta de las Aguas**

	Horario	3h 25'		2	Severidad de medio natural
	Desnivel de subida	295m		2	Orientación en el itinerario
	Desnivel de bajada	295m		2	Dificultad en el desplazamiento
	Distancia horizontal	11,34 Km		3	Cantidad de esfuerzo necesario

### Decálogo del senderista:

- 1.No dejes basura. Llévatela de vuelta.
- 2.No enciendas nunca fuego.
- 3.Cierra las cancelas que te encuentres a tu paso.
- 4.Respeta los caminos.
- 5.Lleva a los perros atados.
- 6.Respeta y cuida las fuentes, ríos y otros cursos de agua.
- 7.No arranques nunca flores ni ramas.
- 8.No acampes por libre.



PR-CC 30



*Ruta de las Aguas*

